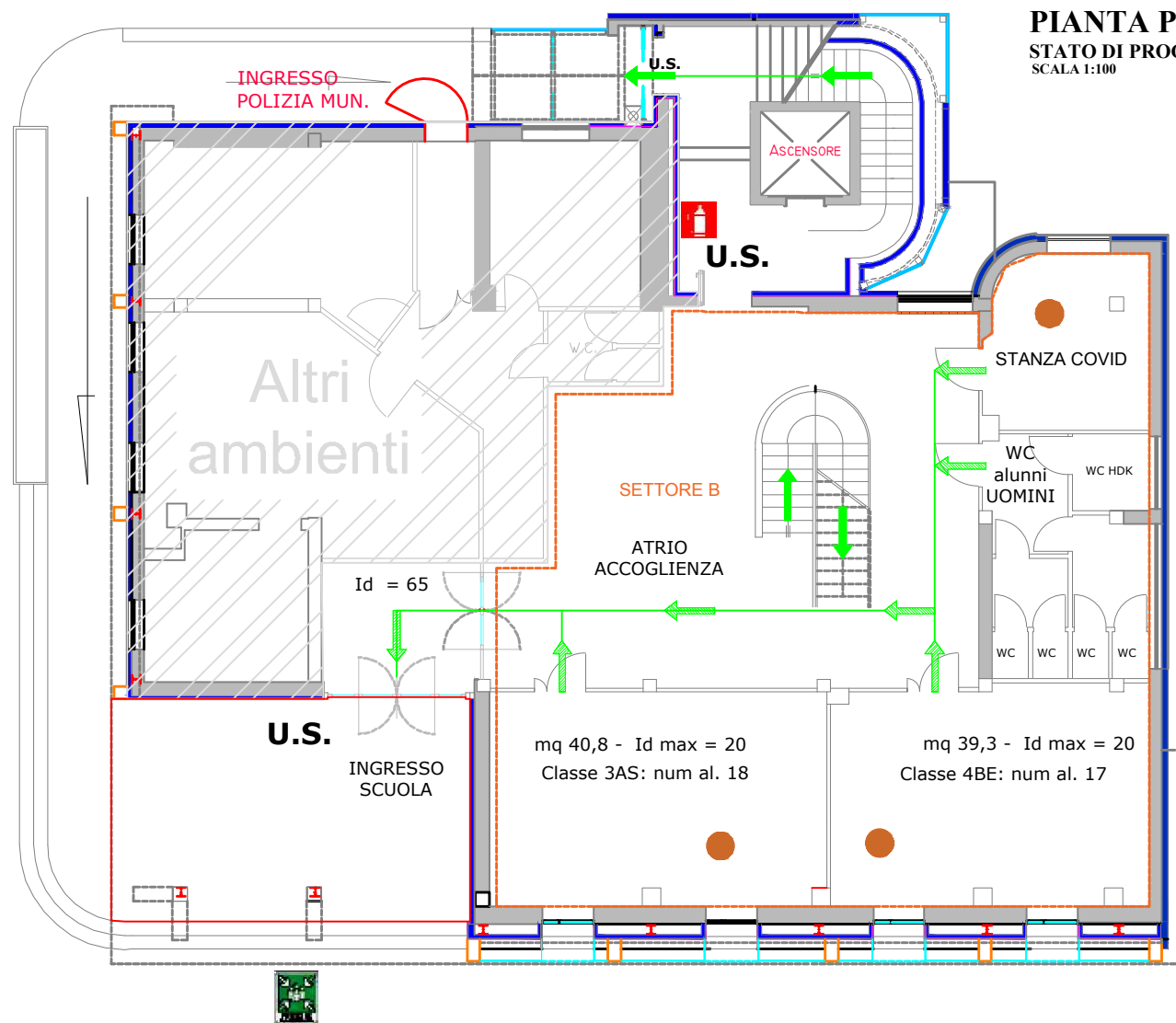


ISTITUTO ALBERGHIERO
PIANTA PIANO TERRA
 STATO DI PROGETTO - Distribuzione ambienti
 SCALA 1:100



| NUMERI UTILI | Legenda indicazioni grafiche |
|--|--|
| Pronto soccorso: 118 | Pulsante allarme antincendio |
| Vigili del fuoco: 115 | Quadro elettrico |
| Carabinieri: 112 | Telefono per salvataggio e pronto soccorso |
| Polizia: 113 | Estintore |
| | Idrante |
| | Attacco autopompa |
| R.S.P.P. Prof. Alberto Pisano | Uscita di sicurezza |
| | Cassetta pronto soccorso |
| | Scala di emergenza |
| | Punto di raccolta |
| Responsabile Plesso Prof. Raffaele Annichiarico | Lampada di segnalazione allarme incendio |
| | Direzione percorso di uscita: orizzontale verso il basso verso l'alto |

NORME COMPORTAMENTALI IN CASO DI EMERGENZA

- II SEGNALE DI EVACUAZIONE E' COSTITUITO DA TRE SQUILLI RAVVICINATI DELLA CAMPANELLA
- MANTENERE LA CALMA
- INTERROMPERE OGNI ATTIVITA'
- EVITARE DI RECUPERARE OGGETTI PERSONALI
- ABBANDONARE LA STANZA
- CHIUDERE LA PORTA SOLO DOPO ESSERSI ACCERTATI CHE L'AULA E' VUOTA
- EFFETTUARE L'EVACUAZIONE SEGUENDO LE VIE DI FUGA INDICATE NELLE PLANIMETRIE
- PORTARSI VERSO UN LUOGO SICURO PIU' VICINO (PUNTO DI RACCOLTA)
- NON ABBANDONARE IL LUOGO SICURO, SALVO DIVERSE INDICAZIONI DEL RESPONSABILE PER LA GESTIONE DELLE EMERGENZE

COMPITI DELL'ALUNNO APRI-FILA

- All'ordine di evacuazione dell'edificio :
- Si colloca vicino alla porta, facendo incolonnare i propri compagni in fila indiana
 - Guida i propri compagni

COMPITI DELL'ALUNNO CHIUDI - FILA

- All'ordine di evacuazione dell'edificio:
- Si colloca in fondo alla fila
 - Controlla che non sia rimasto nessuno in classe e chiude la porta
 - Segue i propri compagni verso il punto di raccolta

- MISURE DI CONTENIMENTO COVID-19 -
 IN TUTTI GLI SPAZI COMUNI E NEI LABORATORI E'
 CONSENTITO L'ACCESSO ESCLUSIVAMENTE RISPETTANDO
 LA DISTANZA DALLE RIME BOCCALI ALMENO DI 1,00 METRO