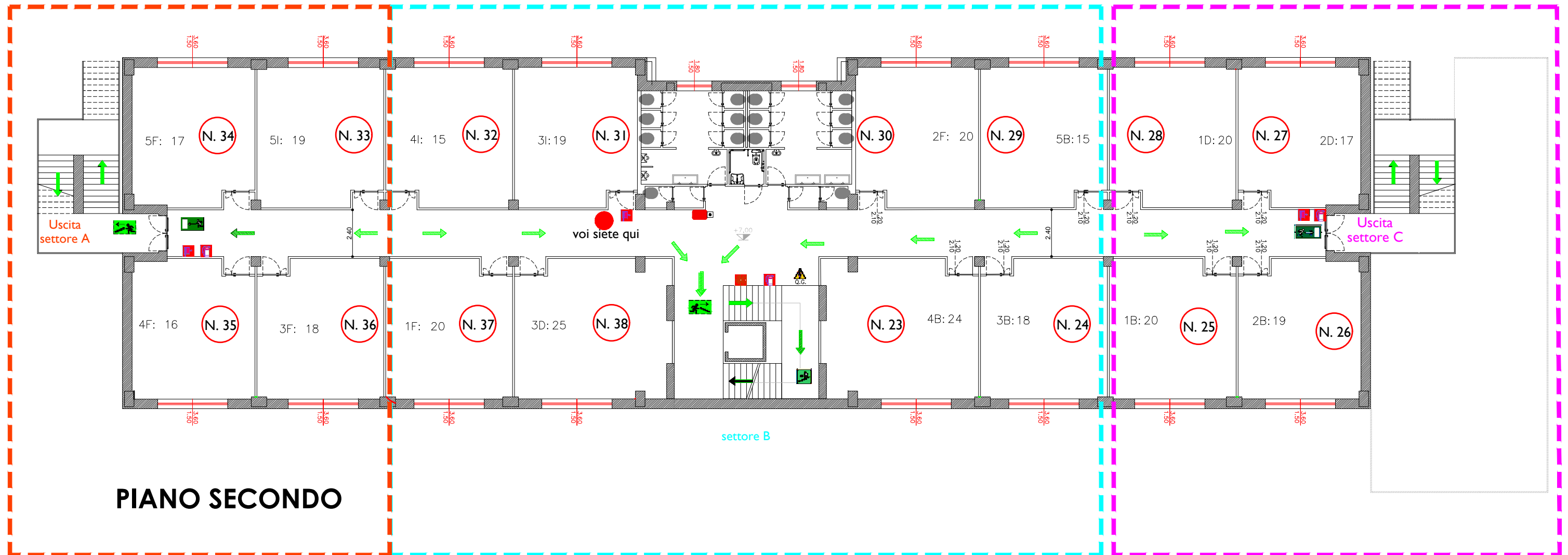


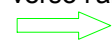


PIANO DI EVACUAZIONE

Piano Secondo - quota 6,00



PIANO SECONDO

NORME COMPORTAMENTALI IN CASO DI EMERGENZA	COMPITI DELL'ALUNNO APRI-FILA	NUMERI UTILI	Legenda indicazioni grafiche
<ul style="list-style-type: none"> - Il SEGNALE DI EVACUAZIONE E' COSTITUITO DA TRE SQUILLI RAVVICINATI DELLA CAMPANELLA - MANTENERE LA CALMA - INTERROMPERE OGNI ATTIVITA' - EVITARE DI RECUPERARE OGGETTI PERSONALI - ABBANDONARE LA STANZA - CHIUDERE LA PORTA SOLO DOPO ESSERSI ACCERTATI CHE L'AULA E' VUOTA - EFFETTUARE L'EVACUAZIONE SEGUENDO LE VIE DI FUGA INDICATE NELLE PLANIMETRIE - PORTARSI VERSO UN LUOGO SICURO PIÙ VICINO (PUNTO DI RACCOLTA) - NON ABBANDONARE IL LUOGO SICURO, SALVO DIVERSE INDICAZIONI DEL RESPONSABILE PER LA GESTIONE DELLE EMERGENZE 	<p>All'ordine di evacuazione dell'edificio :</p> <ul style="list-style-type: none"> - Si colloca vicino alla porta, facendo incolonnare i propri compagni in fila indiana - Guida i propri compagni <p>COMPITI DELL'ALUNNO CHIUDI - FILA</p> <p>All'ordine di evacuazione dell'edificio:</p> <ul style="list-style-type: none"> - Si colloca in fondo alla fila - Controlla che non sia rimasto nessuno in classe e chiude la porta - Segue i propri compagni verso il punto di raccolta <p>- MISURE DI CONTENIMENTO COVID-19 -</p> <p>IN TUTTI GLI SPAZI COMUNI E NEI LABORATORI E' CONSENTITO L'ACCESSO ESCLUSIVAMENTE RISPETTANDO LA DISTANZA DALLE RIME BOCCALI ALMENO DI 1,00 METRO</p>	<p>Pronto soccorso: 118</p> <p>Vigili del fuoco: 115</p> <p>Carabinieri: 112</p> <p>Polizia: 113</p> <p>R.S.P.P. Prof. Alberto Pisano</p> <p>Responsabile Plesso Prof. ssa Angela Gemini</p>	<p>Pulsante allarme antincendio</p> <p>Quadro elettrico</p> <p>Telefono per salvataggio e pronto soccorso</p> <p>Estintore</p> <p>Idrante Attacco autopompa</p> <p>Uscita di sicurezza</p> <p>Cassetta pronto soccorso</p> <p>Scala di emergenza</p> <p>Punto di raccolta</p> <p>Lampada di segnalazione allarme incendio</p> <p>Direzione percorso di uscita: orizzontale verso il basso verso l'alto</p> <p>  </p>